

1. Ботаника – это наука изучающая
  - а) животных
  - б) растения
  - в) грибы
  - г) микроорганизмы
2. Как называется способ изучения природы, при котором природный объект воспринимается с помощью органов чувств
  - а) измерение
  - б) наблюдение
  - в) эксперимент
  - г) сравнение
3. По какому признаку можно отличить живое от не живого
  - а) форма объекта
  - б) изменение размеров объекта
  - в) обмен веществ
  - г) разрушение объекта на части
4. Наиболее сложные и разнообразные условия жизни характерны для
  - а) водной среды
  - б) наземно-воздушной среды
  - в) почвы
  - г) тел живых организмов как среды
5. К биотическим факторам среды обитания относят
  - а) паразитизм
  - б) солнечный свет
  - в) вырубка леса
  - г) температура
6. Клетки какой ткани постоянно делятся, имеют небольшие размеры и крупные ядра
  - а) покровной
  - б) механической
  - в) проводящей
  - г) образовательной
7. Бактерии – паразиты
  - а) способны к фотосинтезу
  - б) питаются готовыми органическими веществами отмерших организмов
  - в) питаются готовыми органическими веществами живых организмов
  - г) способны сами производить органические вещества
8. Хлоропласты
  - а) переносят питательные вещества в клетке
  - б) накапливают питательные вещества
  - в) образуют органические вещества
  - г) передают наследственные признаки

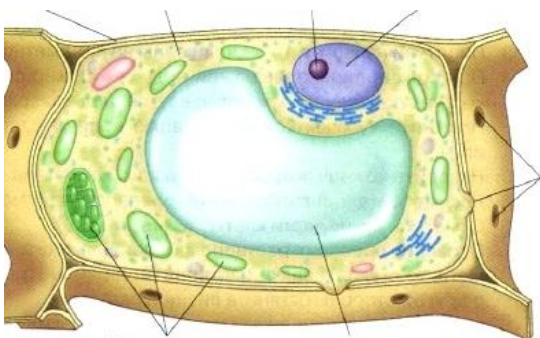
**Часть В. В 1:** Распределите организмы в соответствии с принадлежностью к царствам живой природы

- |                  |             |
|------------------|-------------|
| А) цианобактерии | 1) Бактерии |
| Б) берёза .....  | 2) Грибы    |
| В) паук          | 3) Растения |
| Г) подберёзовик  | 4) Животные |
| Д) человек       |             |
| Е) одуванчик     |             |

А	Б	В	Г	Д	Е

**В2:** Рассмотрите рисунок «Схема строения растительной клетки».

Назовите органоиды клетки обозначенные цифрами 1,3.. Какие функции они выполняют в клетке?



**Часть С. С 1:** Какое значение в природе имеют клубеньковые бактерии?

1. Зоология– это наука изучающая
  - а) животных
  - б) растения
  - в) грибы
  - г) микроорганизмы
2. Как называется способ изучения природы, при котором природный объект помещается в специально созданные и контролируемые условия
  - а) измерение
  - б) наблюдение
  - в) эксперимент
  - г) сравнение
3. Для живых организмов, в отличие от объектов неживой природы, характерно
  - а) клеточное строение
  - б) рост, развитие, размножение
  - в) обмен веществ
  - г) всё перечисленное
4. Наибольшим постоянством условий для жизни, по сравнению с другими средами, обладает
  - а) водная среда
  - б) наземно-воздушная среда
  - в) почва
  - г) тело живых организмов как среда обитания
5. К антропогенным факторам среды обитания относят
  - а) паразитизм
  - б)солнечный свет
  - в) вырубка леса
  - г) температура
6. Группы живых и мёртвых клеток, имеющих вид трубок, относят к
  - а) проводящей ткани
  - б) механической ткани
  - в) покровной ткани
  - г) образовательной ткани
7. Бактерии –сапротрофы
  - а) способны к фотосинтезу
  - б) питаются готовыми органическими веществами отмерших организмов
  - в) питаются готовыми органическими веществами живых организмов
  - г) способны сами производить органические вещества
8. Хромосомы
  - а) переносят питательные вещества в клетке
  - б) накапливают питательные вещества
  - в) образуют органические вещества
  - г) передают наследственные признаки

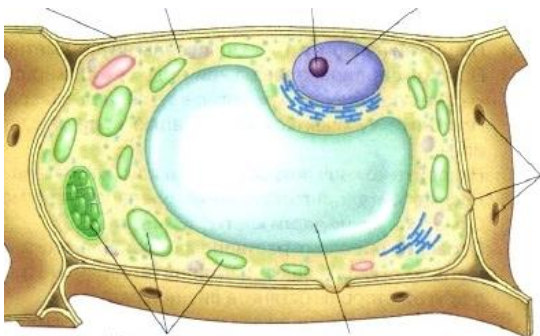
**Часть В. В 1:** Распределите организмы в соответствии с характерной для них средой обитания

- |                                  |  |
|----------------------------------|--|
| А) медведь                       | 1) водная                              |
| Б) щука.....                     | 2) наземно-воздушная                   |
| В) дождевой червь                | 3)почва                                |
| Г) ель                           | 4) другие организмы как среда обитания |
| Д) паразиты в кишечнике человека |  |
| Е) акула                         |  |

А	Б	В	Г	Д	Е

**В2:** Рассмотрите рисунок «Схема строения растительной клетки».

Назовите органоиды клетки обозначенные цифрами 2,4,. Какие функции они выполняют в клетке?



**Часть С. С 1:** Что происходит с бактериями при наступлении неблагоприятных условий для жизни?